



Paris, le 8 février 2007

COMMUNIQUE DE PRESSE

L'Actualité Innovation du Salon de l'Agriculture 2007

La Technologie Internet et Satellitaire au service de l'Agriculture de précision

*Paris - Portes de Versailles
L'Odyssée Végétale - Hall 2-2 - Stand du Cedus (le Sucre)*

ITELIOS SAS, SSII française, et le CEDUS (Centre d'Etude et de Documentation du Sucre) vous donnent rendez-vous au salon de l'agriculture du 3 au 11 Mars 2007. Vous pourrez y découvrir NeoGlobe®, une innovation qui vous donnera une nouvelle perspective sur le pilotage de l'agriculture d'aujourd'hui et de demain.

NeoGlobe® est un système d'information géographique 3D dont l'ambition est de démocratiser l'utilisation de l'information géographique au quotidien, pour les professionnels et les non spécialistes. Au travers de la puissance de partage et de collaboration d'Internet, la technologie NeoGlobe® rend possible le développement d'applications et de services adaptés aux métiers de chacun, en fournissant une expérience utilisateur passionnante.

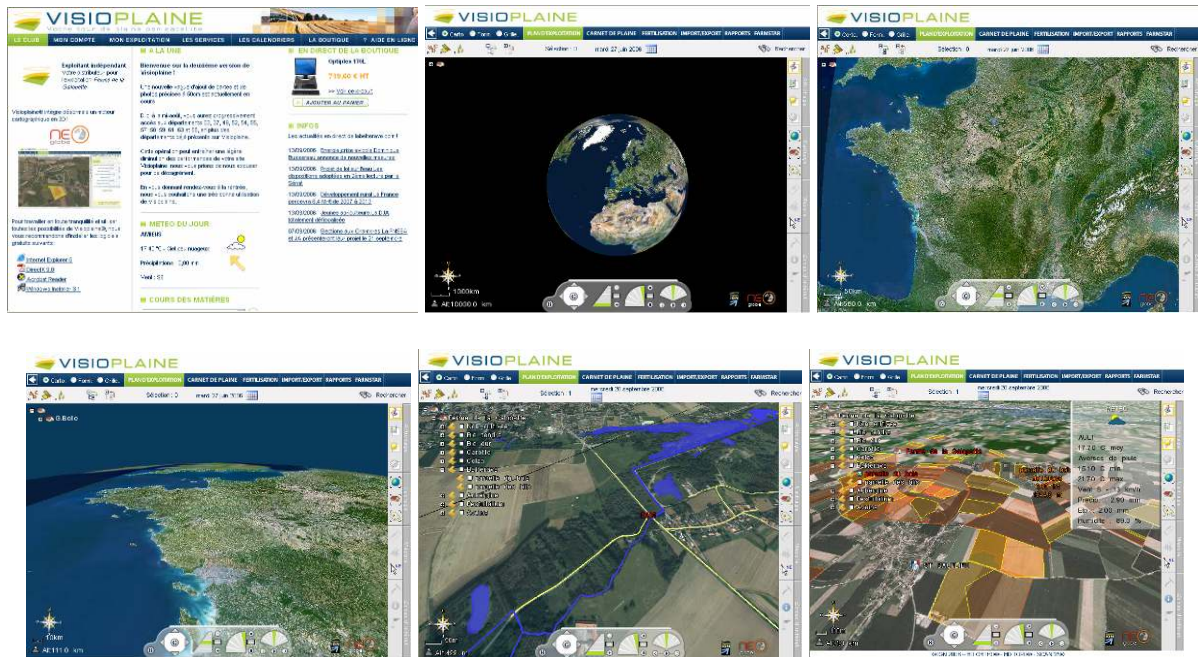
NeoGlobe® s'intègre et se décline sur des plateformes de services web, spécialisées par métiers ou domaines d'activités. Sa première application, Visioplaine®, développée pour le secteur de l'agriculture et de l'agro-industrie en partenariat avec la S2B représente l'attraction du salon. La présence de la S2B sur le stand du Centre d'Etudes et de Documentation du Sucre a pour vocation de démontrer au grand public les avancées technologiques liées à l'agriculture et à l'imagerie spatiale.

Visioplaine®, fournit à tous les agriculteurs français et demain européen, une solution globale de gestion de l'information de leurs parcelles et de leur exploitation, et propose des services de pilotage des cultures utilisant l'imagerie satellite quotidienne et permettant une amélioration réelle des pratiques culturales.

Véritable concentré de technologies au service de l'Agriculture, Visioplaine® associe l'information géographique 3D de NeoGlobe®, l'Internet et l'ingénierie spatiale pour permettre à l'agriculteur de :

- Tracer et visualiser ses parcelles sur des cartes à 50 cm,
- Enregistrer et tracer ses opérations et interventions techniques,
- Utiliser les services de pilotage de sa fertilisation et de gestion des cultures,
- Optimiser l'utilisation des ressources et intrants,
- Anticiper et optimiser ses actions au quotidien,
- Partager simplement ses informations et collaborer de manière plus dynamique avec d'autres agriculteurs et ses conseillers techniques.

Avec NeoGlobe® l'agriculteur simplifie, rationalise et consolide la gestion des terres, en économisant engrais, semences, produits phytosanitaires, au service d'une meilleure efficacité et de la protection de l'environnement.



Pendant le salon, vous pourrez découvrir NeoGlobe® et son application Visioplaine® au service de l'amélioration des performances environnementales sur de nombreux stands :

- ② **Neoglobe® :** Porte de Versailles - l'Odysée Végétale – Hall 2-2 - Stand du CEDUS.
Présentation Presse - Lundi 5 mars, 13h45 ; Mardi 6 mars et Jeudi 8 mars, 9h30.
- ② **Visioplaine® :** Porte de Versailles - l'Odysée Végétale – Hall 2-2 - Espace Biocarburant.
- ② **Salon du SIMA :** Paris Nord Villepinte – Hall 5-B, Emplacement A 71.

A propos de NeoGlobe® et d'ITELIOS,

Itelios, SSII française née en 2003, spécialiste des technologies de l'information a développé Neoglobe®, un système d'information géographique 3D destiné au développement de plateforme de services Internet/Intranet pour les professionnels. Neoglobe® accompagne les professionnels dans l'évolution de leurs processus métiers. Accessible depuis un navigateur Web, Neoglobe® intègre un module de représentation 3D offrant à l'utilisateur une palette de fonctionnalités comme :

- . la navigation 3D dans des bases vectorielles et bases d'images, avec un fort pouvoir d'immersion,
- . la consultation de données géographiques et alphanumériques associées,
- . le développement et l'intégration au cœur de la cartographie de fonctionnalités spécialisées au métier,
- . la saisie de données, la géo localisation de données et le tracé d'informations géographiques en ligne,
- . la recherche dans les bases de données géographiques
- . l'analyse de données
- . la liaison avec d'autres services web... (BtoB ou BtoC)

Neoglobe®, sert de base à Visioplaine : la plate-forme unique de services à valeur ajoutée pour l'agriculture pilotée par la S2B (présenté officiellement au salon de l'agriculture 2007)

ITELIOS, équipe de 15 ingénieurs aujourd'hui conjugue création, innovation et valorisation des processus métiers de l'entreprise par l'intégration des nouvelles technologies. Des ingénieurs qui tracent de nouvelles solutions métiers performantes et qui comptent de prestigieuses références dont le Groupe Fiat, le CNED, Total, Surcouf.com, Unilever, Unilog/SNCF, Interlogiciel, Bel, la S2B... ITELIOS, partenaire de l'INRIA et de l'Ecole Centrale de Paris, a obtenu le statut de Jeune Entreprise Innovante.

Pour plus de détails, consultez notre site www.itelios.com ou contactez :

Pour Itelios :

Equilibre : Florence Dapoigny : Attachée de Presse
20, rue Victor Bart – 78000 Versailles - 01 39 25 00 33 – 06 60 49 83 95 – equilibre.dapoigny@club-internet.fr

Pour Visioplaine :

La S2B : Marie Joseph Lambert : 01 44 69 41 56 – 06 88 69 23 09 – mjl@visioplaine.com
Emmanuel Perrier : 01 44 75 42 51 – eperrier@visioplaine.com